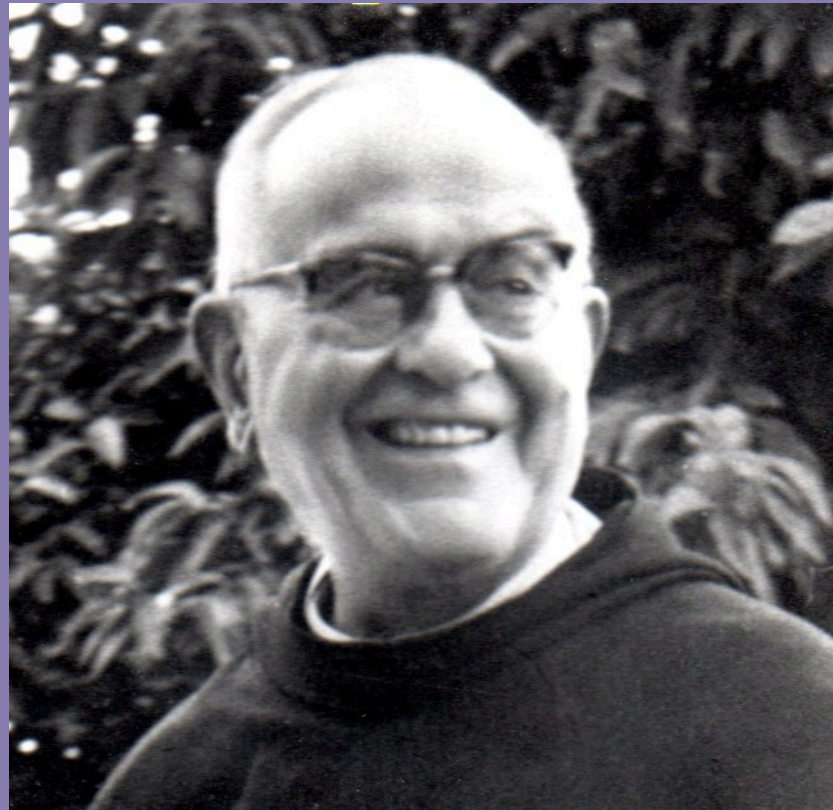


Girolamo Moretti (1879 - 1963)



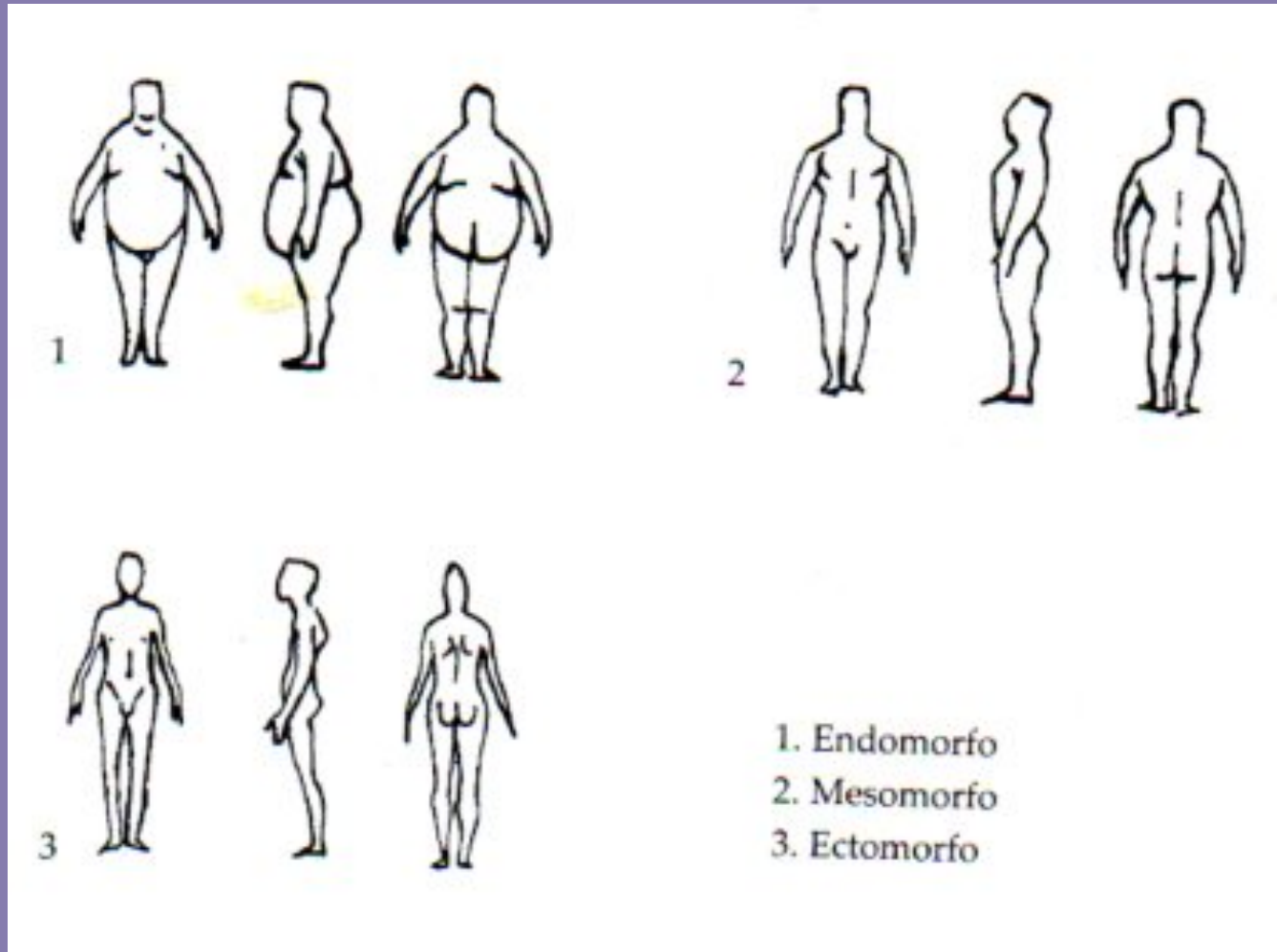
LA SPECIFICITA' DELLA GRAFOLOGIA MORETTIANA: CONCEZIONE OLISTICA DELL'ESSERE UMANO

“Questo è certo, che le manifestazioni fisiche conducono alla conoscenza della psiche e, in senso inverso, la conoscenza della psiche viene ad essere il principio scientifico della conoscenza delle parti somatiche. Per questo se la Grafologia riesce ad approfondire le qualità psichiche individuali, deve approfondire anche le qualità fisiche individuali”

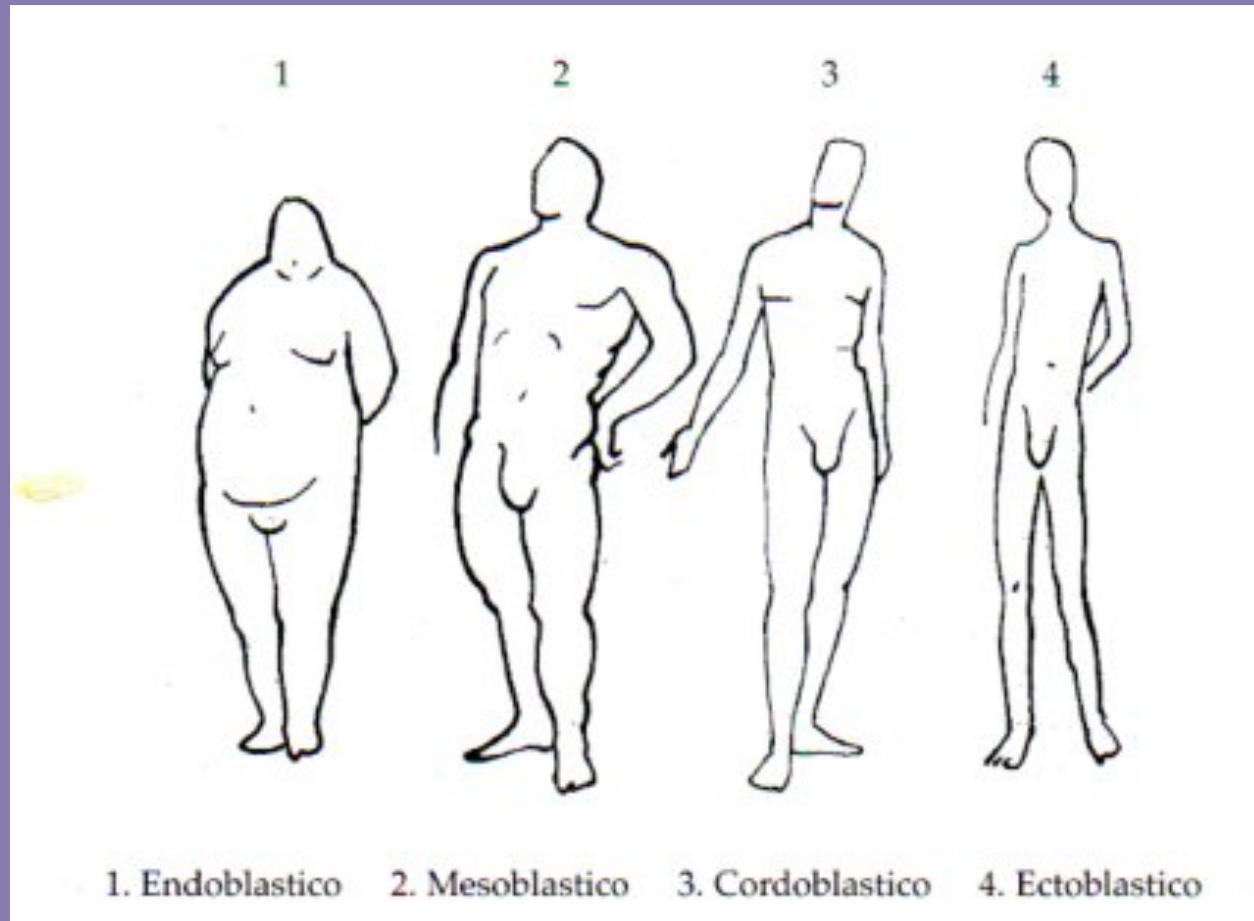
L'utilità della biotipologia di Ippocrate

- È semplice!
- Solo 4 fattori che hanno strette relazioni con i 4 temperamenti morettiani
- È una biotipologia ...moderna
- Permette di formarsi quadri generali di riferimento
- In altre parole, *capire il contesto biotipologico significa capire il contesto grafico*

Crasi costituzionale e foglietti embrionali



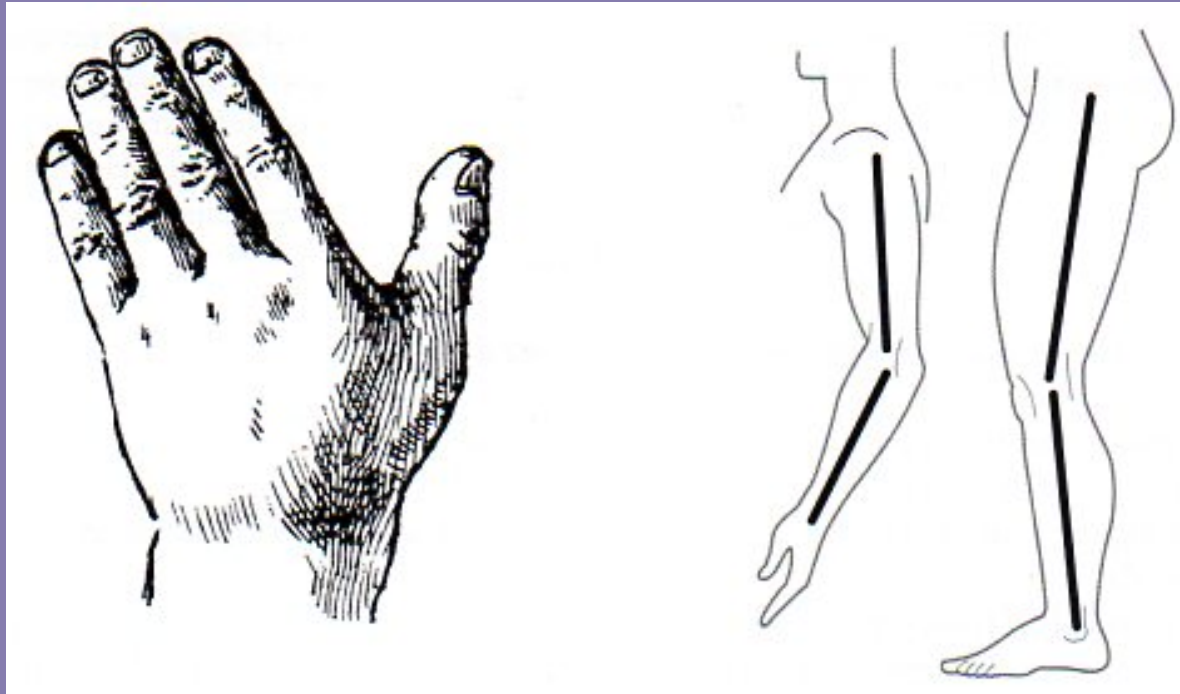
I 4 tipi embriologici di Martiny



IL LINFATICO

- Morfologia: forme rotonde atone, cascanti, tipo Homer Simpson
- Funzione diretta: nutritiva
- Funzione indiretta: percezione della realtà, stabilità/staticità; dal senso pratico fino al piacere...della digestione (!)
- Se questo fattore linfatico è eccessivo, la costituzione è astenica, non vitale

IL LINFATICO



IL LINFATICO



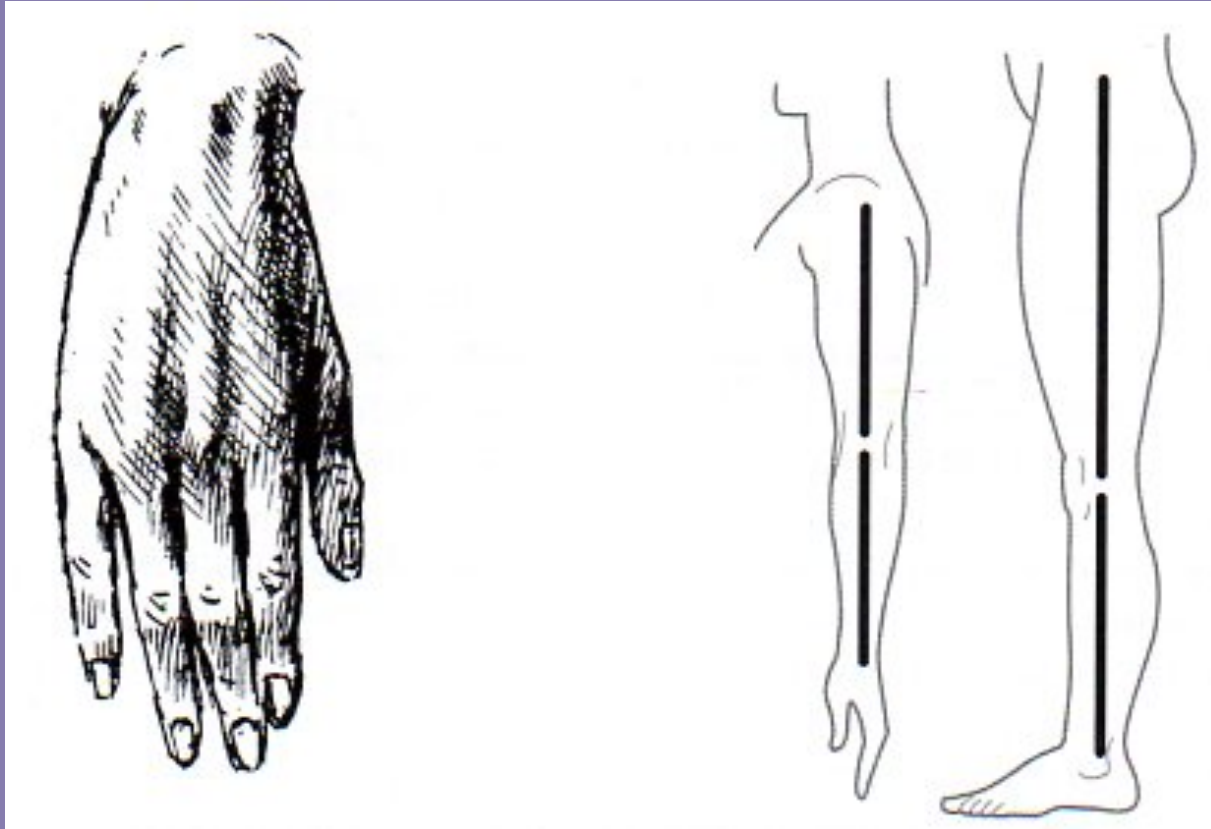
IL LINFATICO



IL NERVOSO

- Morfologia: forme fragili e allungate come nei dipinti di Modigliani; Olivia di Braccio di ferro
- Funzione diretta: sistema nervoso centrale e periferico
- Funzione indiretta: intuizione, astrazione fino alla fuga dalla realtà

Il nervoso



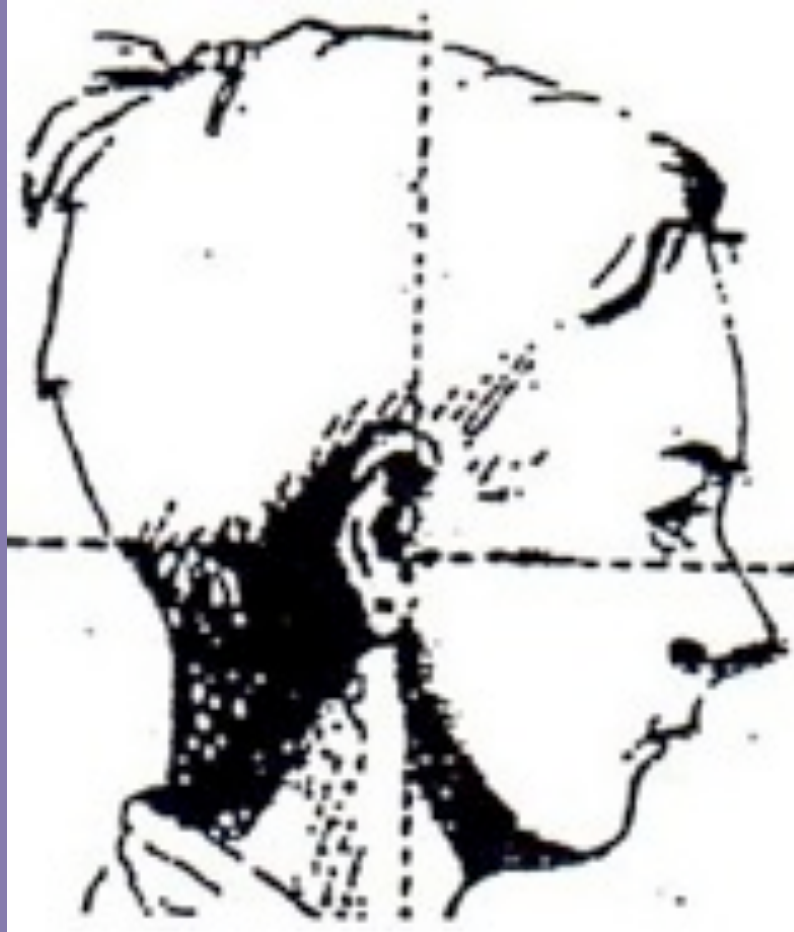
Il nervoso



Il nervoso



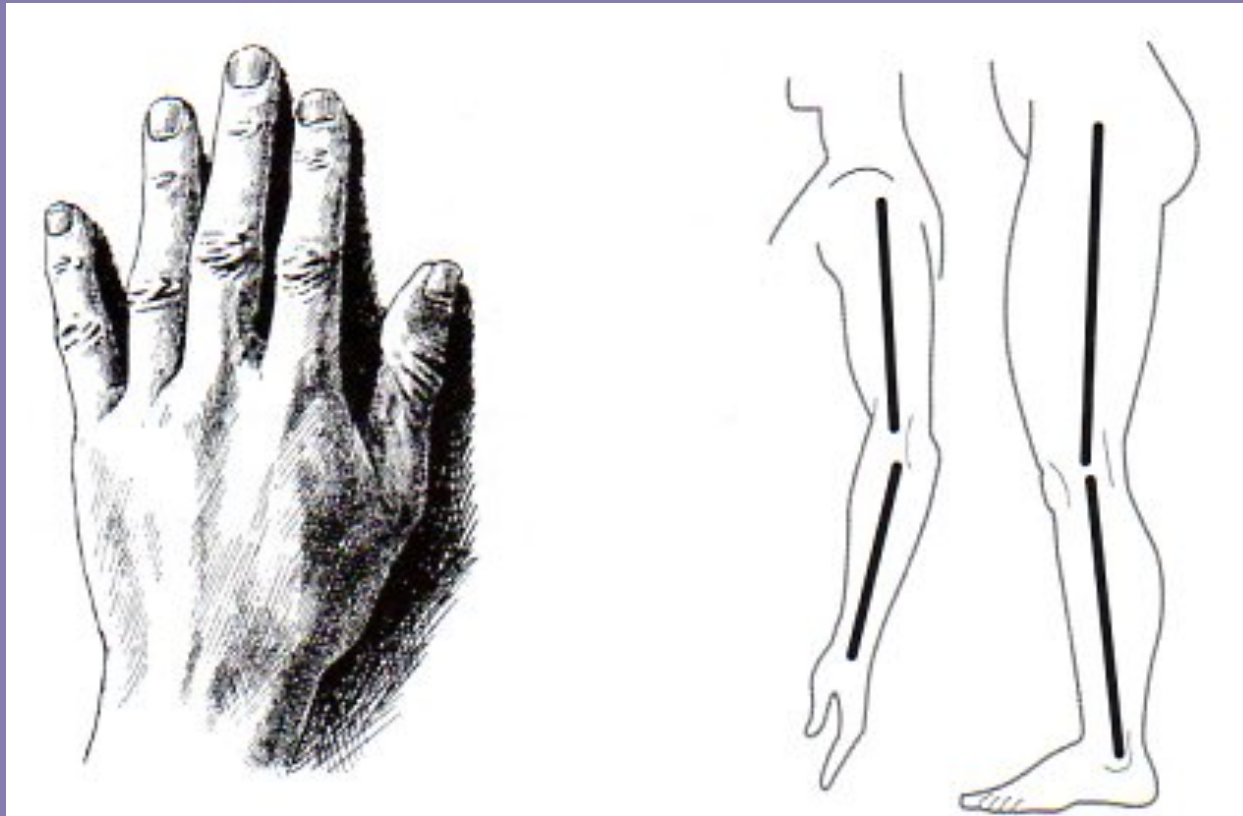
Il nervoso



Il sanguigno

- Morfologia: forme toniche, vitali, tendenzialmente rotonde ma non cascanti come nel linfatico.
- Funzione diretta: energia, vitalità, riproduzione
- Funzione indiretta: attività, calore, passione
- Costituzione vitale

Il sanguigno



Il sanguigno



Il sanguigno



Il bilioso

- Morfologia: variabile
- Funzione diretta: organizzazione e orientamento energia vitale
- Funzione indiretta: volontà, teleologia, tensione
- Meccanismo di adattamento/opposizione all' ambiente
= tensione

La scrittura del linfatico

permetta Tempo spesso a lei e ai lei giorni che ho tra
ssi come un caro e lieto ricordo e vorrei esserle più
o rivederla più spesso e godere della sua gradita com

La scrittura del linfatico

è un atteggiamento di un perpetuo
e abbiamo la tendenza a essere
con loro perché sono piccoli.

La scrittura del linfatico

stesso Mazzini impureza ette ~~zito~~
over ell'outranto del movimento
con la paure del socialismo el
polemico duramente con delle ide

La scrittura del linfatico

dipende appunto perché state tutti bene e non abbiate
niente da dirmi, speriamo sia così. Vorrei poi sapere
è andato a fare il servizio delle armi e se Bruno si è

La scrittura del linfatico

cresciuta in una famiglia numerosa.

Il mio ambiente di crescita in casa

e in ufficio non mi ha favorito e mi

Sintesi grafologica del linfatico

- Ritmo: lento, calmo
- Forma grafica: scolastica, rifinita
- Pressione: pesante, fredda
- Dimensione: medio grande
- Continuità: prevale attaccata o Giustapposta
- Tensione: basso livello per mancanza di assalto e resistenza attiva

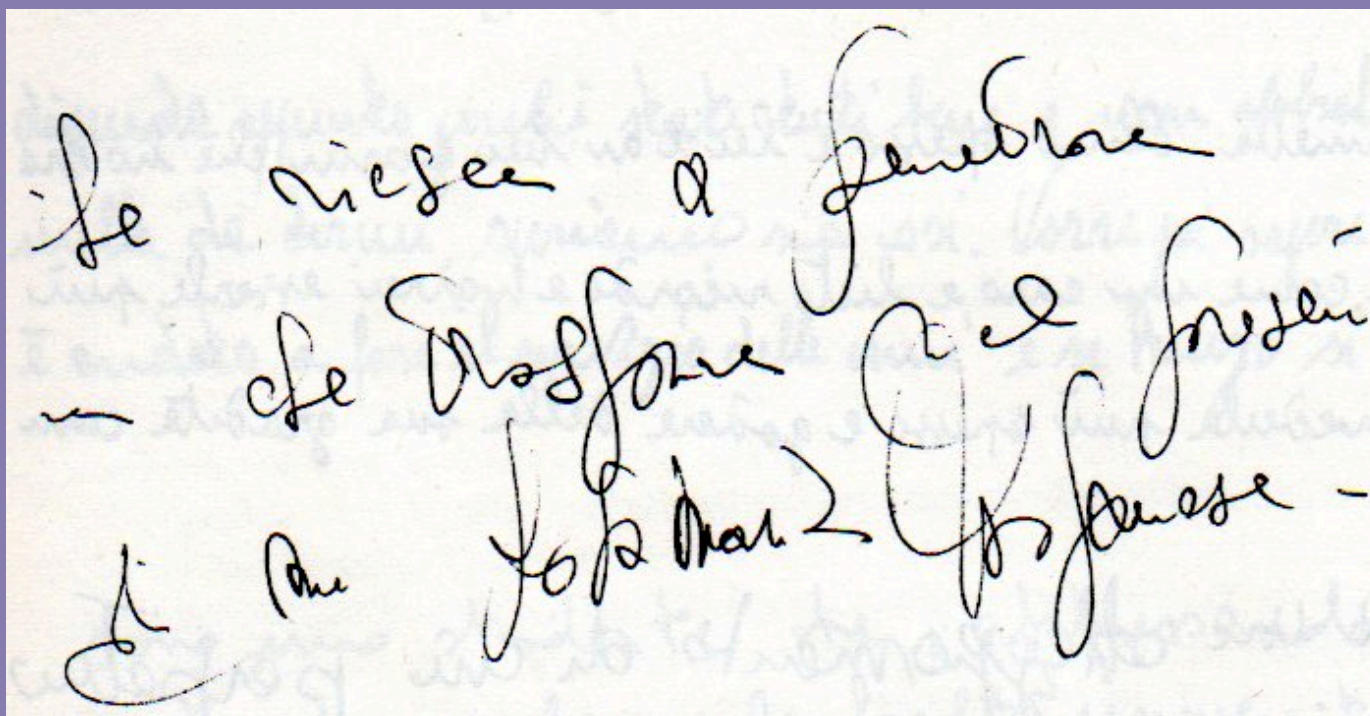
Sintesi grafologica del linfatico

- Orientamento rigo: mai deciso
- Inclinazione grafica: verticale o appena Pendente
- Ordine e omogeneità frutto di pedanteria
- Caratterologia morettiana: cessione e attesa, deficit di assalto e resistenza attiva
- Dinamica globale: bassa tensione, astenia, staticità, torpore, povertà di personalità grafica e di dinamismo, pallore e pesantezza della pressione

La scrittura del nervoso

di un adulto, ma sempre sensazioni
le sensazioni e le percezioni sono di
modellare i suoi atteggiamenti e le s

La scrittura del nervoso



Se viene a Genova
- che Messone nel present
di me John Marshall Messone -

La scrittura del nervoso

è imparevole che oppi per alcune cose
una vera e propria con di intensità,
ad una evoluzione, ma sulla quale
fatta prima luce -

La scrittura del nervoso

lungo le strade che portano in molte,
so cose forse forse di parte so di colpo più
mentre tu dove in mare ~~de~~ d'erbe, in
Cose forse ~~per~~ forse di colpo no più

La scrittura del nervoso

... -> i giorni scorsi il Maell. - 1. - mi ha mandato a
profondità, anche se tutti si desiderano per le altre
e un libro di di-romantica - È stato molto più che
- Spiccano le parole e parole! -

La scrittura del nervoso

... -> i giorni scorsi il Maell. - 1. - mi ha mandato a
profondità, anche se tutti si desiderano per le altre
e un libro di di-romantica - È stato molto più che
- Spiccano le parole e parole! -

Sintesi grafologica del nervoso

- Ritmo: tendenzialmente rapido ma discontinuo, instabile, agitato, impaziente, a scosse
- Forma grafica: non scolastica e difficilmente rifinita
- Pressione: leggera e fredda (meno leggera se combinata col sanguigno)
- Dimensione: generalmente medio piccola
- Ordine e omogeneità carenti per impulsività

Sintesi grafologica del nervoso

- Orientamento rigo: mai deciso
- Inclinazione grafica: verticale o appena Pendente
- Ordine e omogeneità frutto di pedanteria
- Caratterologia morettiana: attesa spesso seguita da resistenza passiva
- Dinamica globale: leggerezza d'insieme, irrequietezza, instabilità, ondeggiamento, discontinuità, disordine

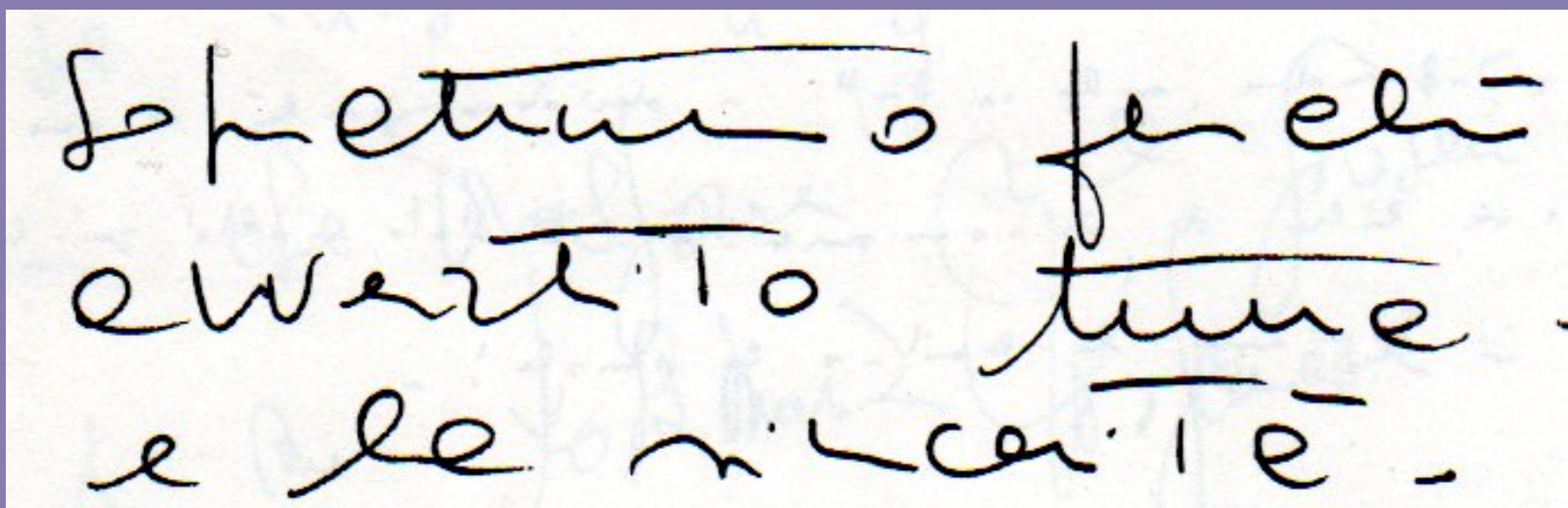
La scrittura del sanguigno

completamente in sé
e in sé istintivo sent.
perfezionate la scrittura

La scrittura del sanguigno

completamente in sé
e un istintivo gesto
perfezionare la scrittura

La scrittura del sanguigno



So petuno o fe el-
e wert to tume -
e le n'carie -

La scrittura del sanguigno

mente mal disposti
i'offi di quell'ide-
ma dell'animale
• sopra l'alté

La scrittura del sanguigno

Ti richiedo presto anti-
suppura che fornisce molte
linee - Dovresti fare un'altra
mente sottocute (o nelle

Sintesi grafologica del sanguigno

- Ritmo: moderatamente rapido, intenso, accelera in proporzione alla presenza del nervoso
- Forma: ampia, esuberante
- Pressione: netta, incisiva e densa
- Dimensione: medio-grande
- Ordine e omogeneità: non superiore al grado medio a causa dell'esuberanza vitale

Sintesi grafologica del sanguigno

- Caratterologia morettiana: assalto
- Dinamica globale: pienezza grafica (anche nella zona inferiore), movimento, intensità, colore, dinamismo ed espansione

La scrittura del bilioso

più reale più concreta di
nelle vite: soffio irregolare,
luna, sobriano, e potere di

La scrittura del bilioso

più reale più concreta di
nelle vite: soffio irregolare,
luna, sobriano, e potere di

La scrittura del bilioso

più intimamente me stesso in un momento
vita in cui ho bisogno di valutare ed
le mie forze e le mie possibilità, mi è
chiedendo l'eser

La scrittura del bilioso

si, ma devo per forza
inoprio un geranio, Ma c.
L'antiquario fibrosi non

La scrittura del bilioso

Atto: il libro nelle comunità del
dica subito che i primi biograf
hanno valore ininfluente per chi

Sintesi grafologica del bilioso

- Ritmo: sicuro e intenso, ma controllato e misurato
- Forma: sobria, concentrata, tendenzialmente angolosa e semplice, misurata
- Pressione: netta e profonda con colore (cilindrica)
- Continuità: buona per attaccata e omogeneità; collegamento talvolta con Compassata
- Tensione: intensa e costante (Triplice Fermezza)

Sintesi grafologica del bilioso

- Direzione del rigo: mantiene il rigo, talvolta anche ascendente. Se discendente, non per debolezza ma per eccesso di tensione
- Ordine e omogeneità: di alto grado
- Dinamica globale: concentrazione, buona o alta angolosità, sobrietà, intensità, decisione, austerità, chiarezza, ordine e padronanza del gesto.

CONSIDERAZIONI RIASSUNTIVE

Possiamo dire, a grandi linee, che:

Il linfatico corrisponde alla cessione

Il nervoso corrisponde all'attesa

Il sanguigno corrisponde all'assalto

Il bilioso corrisponde alla resistenza

CONSIDERAZIONI RIASSUNTIVE

La biotipologia di Ippocrate e la psicologia:

Con Ippocrate parliamo di funzioni che investono
direttamente il campo fisiologico, *indirettamente* quello
psicologico

Con Jung parleremo *direttamente* di funzioni psicologiche